

**programme
CDI Lycée Bonne Terre
2011 -2012**



Conférences lectures, contes

10 octobre :

Lecture en images : « Pagnol »,
par Mme Laussel

17 Novembre :

Soirée astronomie avec l'ASAT
de Sète

8 Décembre :

Contes de Noël

Semaine du 16 janvier :

Conférences sur les nombres

Semaine du 30 janvier ou du 27 février :

L'ostéopathie chez le cheval

Semaine du 26 avril ou du 2 mai :

L'architecture en bois

Dates à définir :

Coopération Madagascar ; Action
au Togo ; jeux du monde ; débat
alimentation.

Autres temps forts

Accueil de l'AG de l'Association Régionale
des Documentalistes de l'Enseignement
Privé du Languedoc Roussillon le
28 septembre.

Semaine de la poésie : 12 au 16 mars

**EXPOSITIONS
ET
CONFÉRENCES**

BIENVENUE



**LYCEE AGRICOLE
BONNETERRE
TOURBES 34120 PEZENAS**
Tél : 04 67 90 42 43
Fax : 04 67 90 75 16
Mel : cdi.pezenas@cneap.fr
www.netvibes.com/cdi-bonne-terre
www.bonne-terre.fr

Nous remercions pour leur aide :

Le conseil d'architecture d'urbanisme et d'environnement de
l'Hérault

Le Conseil Général de l'Hérault avec la Direction du Livre
et de la Lecture, et la maison départementale de l'environnement.

L'Association Sétoise d'Astronomie du pays de Thau (ASAT)

Ouverture au public jours ouvrables : 04 67 90 42 43 Réservation au CDI

Expositions

Climat en danger

12-27 septembre

Comprendre et sensibiliser aux risques du
changement climatique



Sur les traces de Darwin

04 au 16 Janvier

En 1859, Darwin se proposa d'expliquer la
marche de l'évolution biologique par un méca-
nisme naturel. Son raisonnement novateur
s'appuyait en particulier sur l'observation de
grandes populations.



Biodiversité Assurance vie

12 au 23 mars

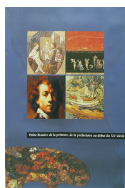
Présenter l'importance de la biodiversité
pour la survie de la planète .



La peinture et les grands maîtres

16-27 septembre

Panorama de l'histoire de la peinture à tra-
vers différents aspects : biographies de pein-
tres, techniques et genres picturaux, styles .



Les Mangas

17 au 27 Janvier

Le manga n'est apparu en France à la fin des
années 70. La France est le deuxième plus
gros consommateur de Manga. Découvrez
les précurseurs, les séries cultes et les diffé-
rences des pays d'Asie.



2 expos | conférence 26 mars 06 avril

Profil Bois

Présentation de l'architecture bois en Ré-
gion Languedoc Roussillon



Les Energies

07-21 Octobre

L'utilisation des énergies fossiles est à l'origi-
ne des préoccupations environnementales
actuelles. Description des différentes sources
d'énergies (renouvelables insolites...)



Le Surréalisme

31 janvier 10 Février

l'histoire du mouvement surréaliste et ses
principaux courants. Abondamment illus-
trée, elle nous fait découvrir l'univers artisti-
que de ce mouvement.



Développement durable et architecture

Multiples constructions en harmonie avec
l'homme et l'environnement



OGM ouvrons le débat

03 au 24 novembre

Les OGM c'est quoi ? pourquoi faire ?
Quels risques ?



Faune et flore méditerranéennes

02 au 20 mai

18 végétaux et 6 animaux caractéristiques
des régions méditerranéennes .



Joyeux Noël

1 au 16 décembre

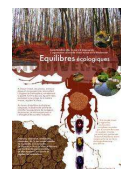
Noël, ce sont des symboles (lumières,
cadeaux, sapins, repas...) mais surtout
Noël a encore plus de sens quand on
retrouve sa racine : l'évène-
ment de la naissance de Jésus.



Voyage autour du goût

27 février 09 Mars

Chaque panneau est une escale vers une
sensation du goût et retrace l'origine des
aliments cités



Biodiversité vitale et fragile

21 mai 07 juin

La grande diversité des espèces vivantes, qui
permettent le maintien des grands équilibres
écologiques.

Expositions prêtées par le département de l'Hérault et le CAUEH